

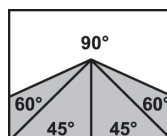
PILOUS




PALSON

SRL "Global Palson Group"
str. M. Sadoveanu, 11/1-98
mun. Chisinau MD-2044
R. Moldova
tel: 060-171-730; 060-171-753
e-mail: sales@palsonglobal.com
www.palson-cnc.md

ARG 520 DC S.A.F.



5770 x 41 x 1,3

	90°
●	520
■	500
■	700 x 480

Putere motor	400 V, 50 Hz, 4 kW
Putere motor racire	400 V, 50 Hz, 0,12 kW
Putere unitatea hidraulica	400 V, 50 Hz, 0,55 kW
Viteza panzei	15-90 m/min.
Inaltimea de lucru	920 mm
Rezervorul ulei hidraulic	cca 25 l (ISO 6743/4-HM, DIN 51 524 part 2-HLP)
Rezervor ulei racire	cca 30 l
Dimensiunea masinei (min.)	1020 x 2980 x 2330 mm
Dimensiunea masinei (max.)	1350 x 3610 x 2600 mm
Greutatea masinei	1720 kg

DESCRIERE

Mașină semiautomată masivă cu două coloane, concepută pentru utilizare universală în tăierea industrială a materialelor chiar și în cele mai complexe și non-stop aplicații. Un concept revoluționar complet nou pentru ferăstraiele cu bandă și un design unic. Mânerul masiv din fontă cenușie este complet unic în categoria ferăstraie cu bandă cu două coloane. Acest lucru, precum și un suport masiv cu două coloane care se deplasează de-a lungul ghidurilor liniare, oferă o rigiditate excelentă a întregului sistem și o tăiere precisă în timpul tăierii industriale a materialelor complete. Banda industrială de 41 x 1,3 mm este produsă în multe versiuni și vă permite să tăiați o gamă largă de materiale, inclusiv oțel inox sau scule.

Strângerea optimă a piesei în timpul tăierii este asigurată de o menghină în doi timpi cu cursă completă, care fixează materialul atât înainte cât și după tăiere. Apăsarea unui întrerupător va efectua un ciclu complet de tăiere - fixarea materialului, pornirea benzii și a sistemului de răcire, tăierea, oprirea benzii și răcirea, ridicarea manetei în poziția inițială reglabilă și detașarea menghinei. Când treceți la modul manual, puteți controla toate funcțiile separat.

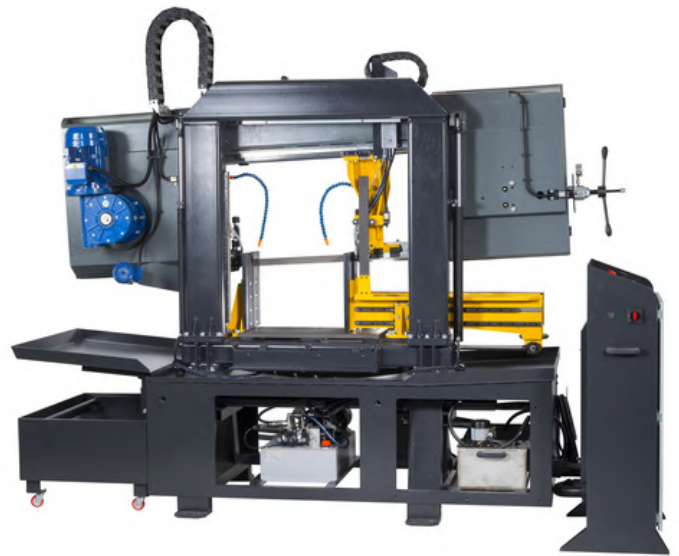
Control simplu și intuitiv cu ajutorul ecranului touchscreen de pe panoul ergonomic de control. Afișajul arată, de asemenea, înălțimea de ridicare necesară a bratului de ferăstrău, în funcție de secțiunea transversală a materialului care trebuie tăiat. În plus, vă permite să controlați numărul de piese prelucrate în setările actuale și diagnosticul mașinii (intrări și ieșiri PLC, istoricul erorilor). În timpul tăierii, afișajul indică viteza panzei de ferăstrău, avansul bratului, sarcina motorului principal și eventualele mesaje de eroare.

Mașina este echipată cu o instalație hidraulică industrială performantă, care vă permite să setați presiunea de contact a menghinii. Eficiența maximă de tăiere este, de asemenea, susținută de posibilitatea de a seta viteza optimă a panzei de ferăstrău de către convertizorul de frecvență în intervalul de la 15 la 90 m / min. O bază mare și un cadru general masiv garantează o stabilitate excepțională a mașinii chiar și atunci când tăiați piese grele. În mod implicit, mașina este echipată cu un transportor solid cu surub

. Transportorul e locat direct sub locul de tăiere, ce asigură eliminarea optimă a spanului. Versiunea de bază a ansamblului de menghină este, de asemenea, echipată cu o rolă amplasată excentric, care asigură ridicarea manuală ușoară a materialului în zona de încărcare a menghinei și, prin urmare, mișcarea sa lină. Ansamblul este echipat cu o lamelă din material în spatele tăieturii. Iluminare de înaltă calitate a zonei de lucru cu o linie de LED-uri puternice cu capac.

- Pentru precizie și productivitate maximă, mașina este proiectată numai pentru tăiere directă.
- Roți de rulare cu diametru mare și ghidarea precisă pe trei parti, asigură o durată lungă de funcționare a panzei banda și precizia de tăiere.
- Executarea excesivă a rulmenților de rulare, a sistemului de roți tensionate și a tuturor pieselor rotative asigură o durată lungă de funcționare a mașinii.
- Actionarea fără zgomot și fără întreținere este asigurată de un motor electric industrial cu reductor melcat.
- Mașina este conectată la un sistem de răcire complet, cu o pompă de înaltă performanță și posibilitatea de a regla independent debitul atât pe capetele de ghidare, cât și pe o ieșire suplimentară ajustabilă. Rezervorul de răcire cu pompă este plasat în baza mașinii.
- Mașina detectează tensiunea corectă sau ruperea panzei banda. Dacă panza banda se rupe, ferăstraul se oprește automat.
- Control ușor și ergonomic (electric și hidraulic) plasat pe un panou amplasat separat.

GALERIE FOTO





FR*

**Convertizor de frecventa-
Echipament standard**

Asigura viteza constanta a panzei de debitare in gama 15-90 m/min., oferind conditiile optime de stabilire a conditiilor de debitare pentru piesa debitata.



KDE*

**Perie curățare electrică
Echipament standard**

Perie circulară din oțel pentru curatare panza cu actionare prin motor industrial cu reductor tip melc. Utilizata pentru a indeparta spanul rezultat in urma debitarii.



AG*

**Reglarea presiunii Echipament
standard**

Reglarea hidraulica automata unidirectionala a controlului avansului panzei in taiere in functie de rezistenta materialului taiat. Reduce semnificativ timpul de taiere si durata vetii a panzei de ferăstrău.



SD 520*

**Transportor de span cu șurub
Echipament standard**

Asigura eliminarea lină a spanului din mașină. Reduce timpul necesar pentru curățarea mașinii, în special atunci când tăiați serii de materiale complete care produc cantități mari de span.



OPL*

Pistol pentru spălare

Echipament standard
Pentru curățarea spațiului de lucru al mașinii.



LED*

**Iluminare LED
Echipament standard**

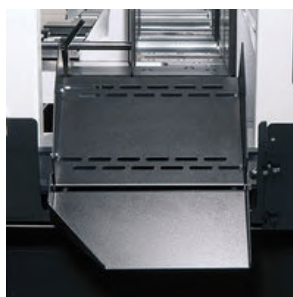
Iluminare de înaltă calitate a zonei de lucru cu o linie de LED-uri puternice cu capac.



HVP 520

Dispozitivul masiv de presiune

Dispozitivul masiv de presiune de cursă completă asigură o strângere verticală optimă la tăierea barelor în pachet. Placa de presiune controlată hidraulic cu înălțimea de ridicare reglabilă este ghidată prin ghidare liniară și fixează barelor pe toată lungimea menghinei. Înălțimea de ridicare în funcție de dimensiunea piesei de prelucrat se poate regla pur și simplu printr-un ecran tactil, iar prinderea este sincronizată cu menghina verticala.



KL

Suport material preluare piesa

Este anexat la menghina si permite caderea piesei debitate intr-un container de colectare. Foarte util in situatia unei productii de serie, Dispozitivul este prevazut cu doua randuri de grilaj pentru a preveni scurgerea lichidului de racire in containerul colector.



MM

Sistem de lubrifiere cu pulverizare

Creaza o pacla de ulei care este pulverizata pe muchia de taiere. Aceasta inlocuieste utilizarea clasica a lichidului racire, in special in situatiile in care din debitările in sectiune apar scurgeri ale emulsiei. Permite utilizarea de uleiuri organice.



LS

Sistem de aliniere cu laser pentru linia de taiere

Laser industrial de inalta calitate care proiecteaza linia de taiere pe materialul debitat. Acest sistem faciliteaza setarea mai simpla, mai rapida si mai precisa a lungimii de taiere a profilului.



HD

Tensiune hidraulică

Asigură tensionarea optima a benzii de ferăstrău de către o pompă hidraulică manuală la o valoare necesară în funcție de manometru și controlul acesteia în timpul utilizării mașinii. Tensionarea optimă a panzei banda este esențială pentru durata de viață și precizia de tăiere.



CD

Manometru tensionare panza

Asigura precizia la tensionarea benzii si controlul acesteia in timpul debitarii, in conformitate cu valoarea stabilita. Tensionarea panzei in parametrii optimi este esentiala la precizia de debitare si pentru a prelungi durata de utilizare a panzei.



M2

Turn de semnalizare

Turnul de semnalizare este proiectat pentru o verificare de la distanță a stării de funcționare a mașinii. Turnul digromatic este prevăzut cu lumini LED cu luminozitate ridicată și vizibilitate din toate direcțiile, datorită unei forme unice a lentilelor. Lumina verde - indicarea unui mod de lucru al mașinii, lama de ferăstrău este în tăietură.

După operarea tăierii și oprirea lamei de ferăstrău se oprește semnalul că poate fi pornită următoarea tăiere. Lumina roșie - indicarea defecțiunii, de ex. panza rupta, suprasarcina motorului principal, capacul de siguranță deschis și alte defecțiuni care duc la oprirea mașinii.



PV

Rola aditionala

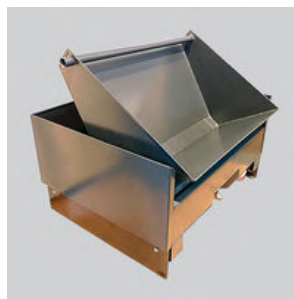
Instalata în loc de glisiera în spatele tăieturii. Usureaza alimentarea materialelor atunci când se tăie bucăți lungi.



BG

Reductor cu motor de 5,5 kW

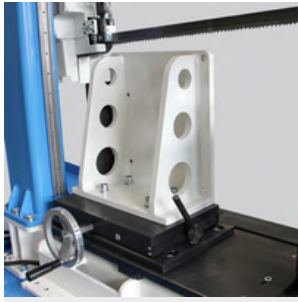
Reductor cu un motor mai puternic de 5,5 kW maresta puterea de tăiere. Eficient pentru tăierea extrem de productivă a metalelor dure, de ex. oțel inoxidabil.



SDB 520

Container de span

Pentru o manevrabilitate ușoară este containerul de span echipat cu roți și coș pivotant.



SV 520

Suport special cu placă de fixare
Suport special cu placă de fixare pentru prinderea materialului. Se folosește în special pentru divizarea rapidă și precisă a produsului imprimantă 3D din placa de imprimare. Precizia tăierii este de 0,1 mm în toate direcțiile, lățimea de tăiere 2 mm.



SPM magnetic separator

Container din oțel inoxidabil și separator magnetic de span
Containerul robust din oțel inoxidabil este un accesoriu suplimentar care permite mașinii să fie completată cu un separator magnetic de span. Pentru spanul deosebit de fin care a trecut prin site în ferăstrău, se utilizează un separator magnetic extrem de eficient. Economisește timp pentru curățarea și dezasamblarea căii de răcire și prelungeste durata de funcționare a lichidului de răcire. Acest dispozitiv este ușor demontabil și ușor de curățat în afara mașinii, prin simpla tragere a barelor magnetice din carcasă.



SP separator

Container din oțel inoxidabil și separator de span.
Containerul robust din oțel inoxidabil este un accesoriu opțional care permite ca mașina să fie completată cu un separator de span. Separatorul de span este un recipient galvanizat, perforat fin pentru colectarea eficientă a rumegușului care a trecut printr-o sită în bază. Acest container este ușor de îndepărtat atunci când este umplut și este ușor de curățat în afara mașinii.

MESE CU ROLE

